

PORT & STARBOARD

那覇／済州島／博多クルーズ～4日間～

2025年11月3日(月)



寄港地
済州島

入港時刻
8:00AM

最終帰船時刻
4:30PM

出港時刻
5:00PM

天気予報
おおむね晴れ

最高気温・最低気温
15℃ / 13℃

日の出・日の入り
6:54AM / 5:40PM

ドレスコード
カジュアル

ようこそ済州島へ

韓国最大のリゾート地・済州島は、「韓国のハワイ」と呼ばれる、美しい自然と豊かな文化が魅力の島です。「済州の火山島と溶岩洞窟群」として世界遺産に名を連ねており、自然美に富んだ景観が魅力です。新鮮な海産物や黒豚料理、みかんスイーツなどグルメも充実しています。韓国本土とは異なる独自の風習や済州方言も魅力で、癒やしと冒険を同時に味わえる観光地として国内外から多くの旅行者が訪れています。

重要 韓国での入出国審査について

韓国にて上陸されるお客様は、ターミナルにて入出国審査をお受けいただきます。

* 上陸されないお客様は、入出国審査の必要はございません。

自由行動の方へ

タクシーなどで船に戻るとき、この文をご利用ください。

제주항 국제선 여객터미널까지 부탁드립니다.

(済州国際旅客船ターミナルまでお願いします。)

上陸時の必携品

- ▶ ゲストパス (客室の鍵)
- ▶ パスポート

岸壁情報

- 停泊場所 ▶ 済州国際旅客ターミナル
193, Imhang-ro, Jeju-si, Jeju Social
Self-governing province
- シャトルバス ▶ 岸壁⇄観徳亭付近(市街地エリア)
- 岸壁始発 9:40AM
観徳亭付近 終発 3:10PM

緊急連絡先

- 船舶代理店 ▶ Sunrise Marine Co., LTD
Eメール ▶ sunrise@sunrise.ne.kr
電話番号 ▶ +82-10-2615-6354(Luke)

MITSUI OCEAN FUJI 電話番号
固定電話から ▶ 001-010-1-336-920-4360
携帯電話から ▶ +1-336-920-4360

本日のハイライト

■ 5:30PM 宝石の名前当てクイズ



オーシャンブティック内、ジュエリーショップにてゲストジュエラーのエリカが出題する宝石クイズに挑戦しましょう。

オーシャンブティック

デッキ7 後方

■ 6:15PM & 8:15PM 今夜のショータイム

スペシャルコンサート(同内容2回公演)

「マジック・オブ・ザ・ムービーズ」

ボーカリスト・クリスティ & ピアニスト・ケビン

「ホール・ニュー・ワールド」「美女と野獣」「ムーン・リバー」など、心に残る映画音楽の名曲をお届けします。MITSUI OCEAN FUJI ハウスバンドとクリスタル・デュオによる演奏とともに、心温まる音楽のひとつときをお楽しみください。

*フラッシュなしでの写真撮影可。ビデオ撮影はご遠慮ください。



オーシャン ステージ

デッキ6 後方

■ 7:15PM 航空会社当てクイズ

クルーズスタッフが出题する、飛行機の尾翼写真から航空会社を当てるクイズに挑戦しましょう。

オーシャンクラブ & バー

デッキ5 後方

■ 10:15PM お別れダンスパーティー

MITSUI OCEAN FUJI ハウスバンドとボーカリスト・クリスティの演奏で一緒に踊りましょう。

オーシャンクラブ & バー

デッキ5 後方

本日のイベント

一日の始まりは MITSUI OCEAN FUJI の情報番組「船旅モーニング」から!客室テレビのホーム画面、エンターテイメント→ MITSUI OCEAN FUJI ページよりご覧いただけます。

7:00AM サンライズ・ストレッチ

モーションスタジオ

デッキ9 後方

8:00AM 韓国 濟州島入港

8:00AM スローヨガ * 有料

モーションスタジオ

デッキ9 後方

8:00AM 無料マッサージ体験

~9:00AM スパ&ウェルネス木霊

デッキ9 後方

9:00AM スピード数独

オーシャンクラブ & バー

デッキ5 後方

9:00AM Goodfeet での姿勢改善

モーションスタジオ

デッキ9 後方

9:30AM 乗組員の避難訓練

乗組員対象の避難訓練が実施されます。お客様の参加は必要ございませんが、サービスが制限される場合がありますので、ご了承ください。ご理解とご協力をお願いいたします。

9:30AM UNO で一緒に遊びましょう

オーシャンクラブ & バー

デッキ5 後方

10:00AM クイズに挑戦

オーシャンクラブ & バー

デッキ5 後方

11:00AM アロマの癒し体験

スパ&ウェルネス木霊

デッキ9 後方

11:00AM 卓球大会 *

アクティビティエリア 来光

デッキ11 前方

12:30PM アフタヌーン・シアター

「Mr. ノボカイン」2025年・R・1時間50分

音声: 英語 字幕: 日本語

オーシャン ステージ

デッキ6 後方

2:00PM 世界一周について話しましょう

オブザーベーションバー 36

デッキ10 前方

3:00PM 豆袋投げ大会

ザ・レストラン 富士入口前

デッキ4 中央

スパ & ウェルネス 木霊 デッキ9 後方

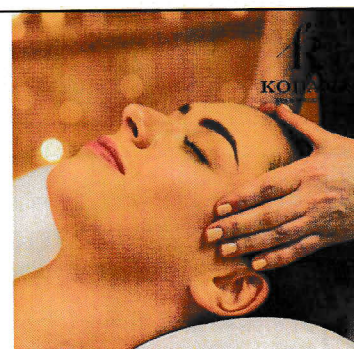
完璧な一日 *The Perfect Day*

下記のすべてのトリートメントを75分間 ¥30,000 でご利用いただけます。

フルボディマッサージ/エナジーアイトリートメント/ELEMIS タッチフェイシャル

フット&アンクルマッサージ/スカルプマッサージ

席数に限りがございます。スパにお越しいただくか、客室から内線電話 4918 にてご予約ください。



本日のイベント

4:00PM	ラインダンス教室 オーシャンクラブ & バー	デッキ5 後方
4:30PM	最終帰船時刻	
4:30PM	無料マッサージ体験 スパ&ウェルネス木霊	デッキ9 後方
4:45PM	セイルアウェイ・ミュージック* ギタリスト・ジオバニ プールサイドレストラン&バー 湖畔	デッキ8 中央
5:00PM	MITSUI OCEAN FUJI は博多へ向けて 出港します	
5:00PM	Goodfeet での姿勢改善 モーションスタジオ	デッキ9 後方
5:30PM	これは何でしょう? 30分クイズ オーシャンクラブ & バー	デッキ5 後方
5:30PM	宝石の名前当てクイズ オーシャンブティック	デッキ7 後方
6:00PM	サンセット・ストレッチ モーションスタジオ	デッキ9 後方
6:15PM	今夜のショータイム：スペシャルコンサート 「マジック・オブ・ザ・ムービーズ」 オーシャン ステージ	デッキ6 後方
7:00PM	スローヨガ* 有料 モーションスタジオ	デッキ9 後方
7:15PM	航空会社当てクイズ オーシャンクラブ & バー	デッキ5 後方
7:15PM	プレショーショータイム・メロディー ギタリスト・ジオバニ オブザーベーションバー 36	デッキ10 前方
8:15PM	今夜のショータイム：スペシャルコンサート 「マジック・オブ・ザ・ムービーズ」 オーシャン ステージ	デッキ6 後方
9:15PM	穴埋めクイズ with 噺家：柳家喬之助 オーシャンクラブ & バー	デッキ5 後方
9:15PM	カクテル・メロディー：ギタリスト・ジオバニ オブザーベーションバー 36	デッキ10 前方
10:00PM ~11:15PM	お楽しみカジノ オーシャン カジノ	デッキ5 後方
10:15PM	お別れダンスパーティー オーシャンクラブ & バー	デッキ5 後方
10:15PM	インストゥルメンタル・メロディー クリスタル・デュオ オブザーベーションバー 36	デッキ10 前方

* オープンデッキでのイベントは天候により変更・中止となる場合があります。

お知らせ

■ 食品の持ち出し

上陸の際、船から食品（肉類、野菜、フルーツ、その他農業製品）を持ち出すことは禁止されています。

■ 下船日のチェックアウト時間について

このたびのご乗船、誠にありがとうございます。
お寛ぎのところ恐縮ではございますが、下船後の客室整備および船内準備のため、11月4日は午前9時までに客室のチェックアウトをお願いいたします。
チェックアウト後は、「テラスレストラン八葉」を除く各レストランでお寛ぎいただけます。「ザ・レストラン富士」では、お茶とコーヒーをご用意して皆様をお待ちしております。

下船時間につきましては、当日朝、船内放送にてご案内申し上げます。お客様にはご不便をおかけいたしますが、何卒ご理解とご協力を賜りますようお願い申し上げます。

■ 船内明細書のご確認について

お客様の船内明細書は、客室テレビまたは、ゲストサービスデスク（7階後方）にてご確認いただけます。円滑な下船手続きのため、事前のご確認をお願いいたします。明細書の内容に関してご不明な点・ご質問がある方は、ゲストサービス（内線 3499）にお立ち寄りいただくか、お問合せください。

■ MITSUI OCEAN FUJI スタンプ

オーシャンブティック入口前に MITSUI OCEAN FUJI オリジナルスタンプが設置されています。ご乗船の記念にご自由に押印ください。



「ドルフィンズクラブ」
入会のご案内

ご乗船されると泊数に応じてポイント付与などの特典をご用意しております。今クルーズにお申込みいただきますと、今クルーズ乗船分のポイントも付与されます。入会金・年会費は無料です。この機会にぜひ、ご入会ください。

例) ベランダスイートB の場合：1泊につき3000ポイント、4泊のクルーズの場合：12,000ポイントが付与！次回ご乗船時に12,000円分としてポイントをご利用いただけます。

ダイニング & ラウンジガイド

■ ザ・レストラン 富士 デッキ4中央

朝食 7:00AM - 9:00AM
 昼食 営業していません
 夕食 5:30PM - 7:30PM [特別和食]

■ テラスレストラン 八葉 デッキ8後方

朝食 7:00AM - 9:00AM
 昼食 12:00PM - 1:30PM
 夕食 5:30PM - 8:30PM
 おまかせ寿司 6:00PM・7:00PM (満席)
 夜食 10:00PM - 11:00PM

■ プールサイドレストラン & バー 湖畔 デッキ8中央

グリル 1:30PM - 5:00PM *天候により変更あり
 バー 1:00PM - 5:00PM *

■ 北斎 FINE DINING レストラン デッキ8後方

指定席 5:00PM・8:00PM
 おひとり様 15,000円・要事前予約
 事前予約制となっておりますが、現在すべての回が満席
 となっております。

■ MITSUI OCEAN スクエア & カフェ デッキ7後方

7:00AM - 7:00PM (軽食・コーヒー・紅茶など)

■ オーシャンクラブ & バー デッキ5後方

8:30PM - 11:00PM

■ オブザーベーションバー 36 [サンロク] デッキ10前方

朝の軽食 7:00AM - 9:00AM (ドリンク・パンなど)
 ナイトバー 5:00PM - 11:00PM

■ ルームサービス 内線 4405

10:00PM まで

終日メニューは客室内テレビのダイニングセクションで
 ご覧いただけます。客室電話のルームサービスボタン、また
 は内線 4405 にてご注文ください。体調のすぐれない方
 には、お粥をご用意しております。

船内施設のご案内

■ オーシャンブティック デッキ7後方

5:30PM - 10:00PM

■ スパ & ウェルネス木霊 デッキ9後方

8:00AM - 8:00PM [内線 4918]

■ フィットネスセンター & モーションスタジオ デッキ9後方

7:00AM - 10:00PM

■ アクティビティエリア 来光 デッキ11前方

7:00AM - 7:00PM

■ プール 湖畔 デッキ8中央

■ プール セルリアン デッキ5後方

8:00AM - 8:00PM

プールおよびジャグジーにはライフガードはおりません。お子様
 のご利用時は、保護者または責任ある大人の方が必ずご同伴く
 ださい。

■ ゲストサービス デッキ7後方

24時間 [内線 3499]

■ ツアーデスク デッキ7後方

4:00PM - 5:00PM

■ フューチャークルーズデスク デッキ7後方

2:00PM - 6:00PM

次のクルーズのご予約・ご相談を承ります。船上予
 約特典もございます。お気軽にお立ち寄りください。

■ メディカルセンター デッキ3前方

9:00AM - 11:00AM

4:00PM - 6:00PM

緊急時は [内線911] までお電話ください。

■ セルフランドリー デッキ5中央

洗濯機・乾燥機・アイロン・洗剤を設置しています。ご自由
 にご利用ください。

■ 喫煙場所 デッキ10中央

オーシャンブティック デッキ7後方

オーストラリア クイーンズランド州の宝 **ボルダーオパール**

Discover Boulder Opals, Treasures from Queensland

大地が描いた唯一無二のアート。ボルダーオパールは、オーストラリアクイーンズラ
 ンド州の鉄鉱石から生まれる特別な存在。母岩と一体のままカットされるフォルムは
 自然の輪郭をそのままに。不規則でありながらも驚くほど力強く鮮烈な色彩を放ち
 ます。硬質で耐久的に優れたこの宝石はまさに地球が創ったジュエリー。

